



GROTTI

SCARIFICHE SPECIALI

GROTTI

GUARDIAMO AL FUTURO DAL 1967



La nostra azienda è stata fondata da Terzo Grotti nel 1967. Con gli inizi degli anni Ottanta e il sempre maggiore coinvolgimento dei figli Giuliano e Giampiero, Grotti srl, oltre alla riparazione e trasformazione di veicoli industriali e macchine movimento terra, ha esteso la propria attività al noleggio, iniziando ad operare su scala nazionale.

Nei primi anni Duemila, con la messa a punto del primo sistema radio comandato GTF a raggio operativo variabile, Grotti srl ha cominciato ad operare direttamente nei cantieri, sia come noleggiatore “a

caldo”, sia come impresa specializzata.

Questa importante svolta, consolidata dall’entrata nell’azienda della terza generazione rappresentata da Michele e Laura Grotti, ha portato ad un’ulteriore evoluzione, proiettando l’attività verso il futuro. Con all’attivo molti lavori realizzati in Italia, oggi Grotti srl sta ampliando il proprio mercato anche in altri paesi europei quali la Svizzera, l’Austria, la Germania e la Francia.

Oltre alla tecnologia GTF, la nostra consolidata esperienza si fonda sulla capacità organizzativa e logistica collaudata nel

tempo. Siamo infatti in grado di affrontare qualsiasi condizione operativa, dal trasporto alla programmazione di tutti gli aspetti necessari per assicurare la migliore produttività alla macchina in cantiere.

Quest’esperienza si traduce ovviamente anche in sicurezza, un elemento che riteniamo fondamentale per proteggere i nostri addetti, ma anche i nostri committenti.



IL SISTEMA GTF

Il sistema GTF è nato inizialmente dall'esigenza di dare una risposta ad un'applicazione specifica, per poi evolversi in una soluzione tecnologicamente avanzata e complessa, davvero unica nel suo genere.

Grotti srl ha infatti fornito un'innovativa soluzione per la scarifica di superfici in calcestruzzo di gallerie di qualsiasi

tipologia e, grazie alla continua evoluzione, ha reso questa tecnologia molto efficace anche per lo scavo di gallerie naturali con sezioni contenute e fronti di scavo con superfici ridotte.

La sfida è stata quella di progettare una macchina di dimensioni medie (cioè facilmente trasportabile) che

riunisse in sé diverse soluzioni e di renderla adatta ad applicazioni specifiche. Il progetto si è dunque concentrato fin da subito su due aspetti che sono stati fondamentali per ottenere potenza e precisione: un sistema idraulico e un'elettronica progettati appositamente.

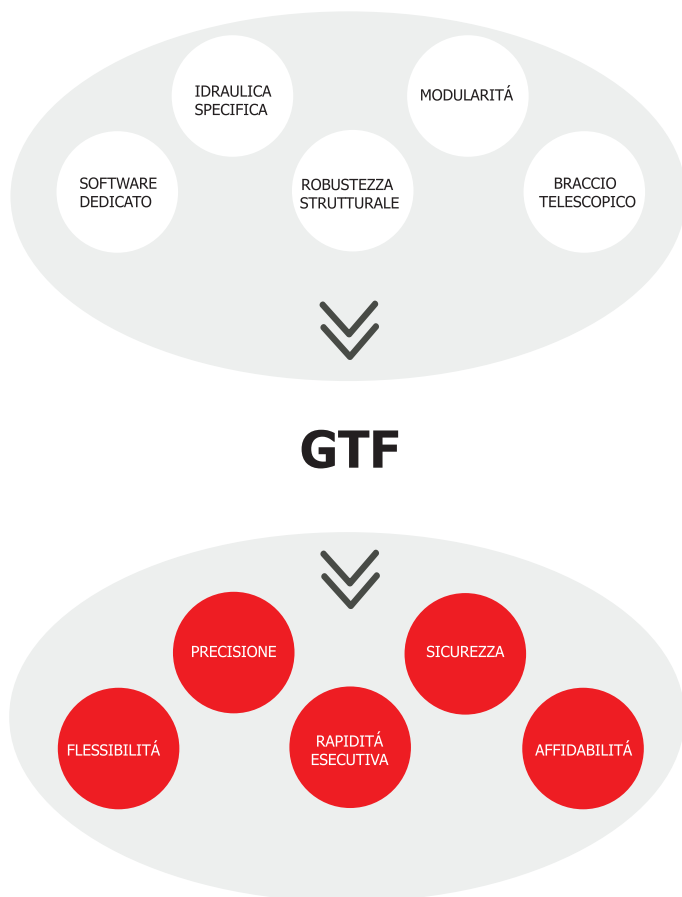


Oggi il sistema GTF è installato su tre diverse macchine: la GTF200 RC, la GTF400 RC e la GTF600 RC, tutte cingolate, radiocomandate e dotate di braccio telescopico. I tre modelli si distinguono fra di loro per pesi, dimensioni e portate idrauliche, ma sono tutti caratterizzati da un impianto idraulico studiato e realizzato da Grotti srl nelle proprie officine.

A questi recentemente si è affiancata la GTF250 RC che, pur mantenendo le caratteristiche degli altri modelli, è montata su un autocarro modificato. La macchina grazie a degli speciali sensori opera rispettando automaticamente i parametri impostati e, se necessario, può essere anche comandata a distanza. La GTF 250 RC permette di ruotare l'attrezzatura anche in posizione verticale, unica caratteristica non condivi-

sa con gli altri modelli.

Il sistema GTF consente l'utilizzo di attrezzature ad alta produttività per la scarifica e il taglio del calcestruzzo di gallerie e di altre tipologie strutturali, ma è molto efficace e produttivo anche per lo scavo di gallerie a sezione ridotta, con ammassi rocciosi connotati da alti valori di resistenza caratteristica (fino a 180 MPa).



SCARIFICHE SPECIALI



Le scarifiche speciali realizzate con il sistema GTF sono in grado di offrire produzioni notevoli, assicurando estrema precisione anche sulle lunghe tratte e su superfici curve, quali quelle dei rivestimenti delle gallerie. Le scarifiche realizzate con il sistema GTF permettono inoltre di ottenere ottimi risultati anche nelle applicazioni in superficie, come ad esempio per gli abbassamenti e le demolizioni di cordoli posti lungo ponti e viadotti.

Il sistema GTF si basa su macchine di grande potenza idraulica, robustezza strutturale e notevole affidabilità. Rispetto agli altri metodi utilizzati per la scarifica, quali l'idrodemozione o le attrezzature montate su normali macchine movimento terra, il sistema GTF offre marcati vantaggi sul piano logistico, dell'impiego di personale, della sicurezza e dei costi generali del cantiere.



SCARIFICHE SPECIALI

GALLERIE

SCARIFICA E PROFILATURA

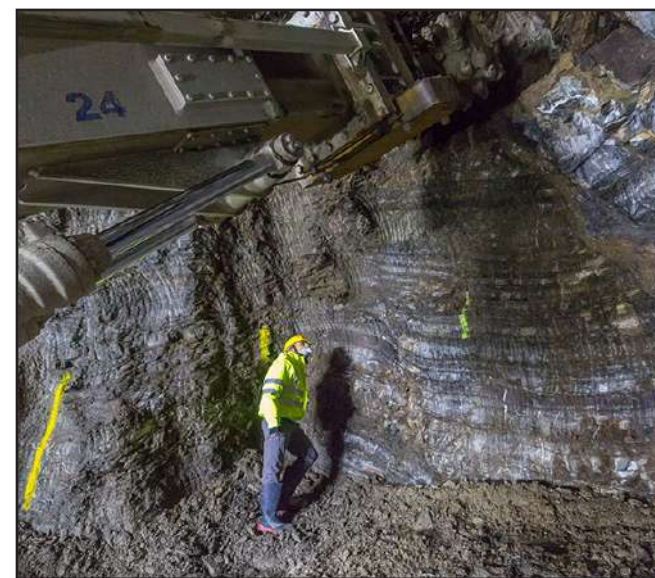
Il sistema GTF permette di scarificare superfici orizzontali, come le pavimentazioni in calcestruzzo, o verticali, quali i muri di contenimento di trincee attraversate da strade urbane ed extraurbane, o quelli delle gallerie artificiali. Il sistema risulta efficace anche per scarificare le superfici inclinate, quali i rivestimenti in calcestruzzo delle sponde dei canali artificiali. Quando invece è richiesto un allargamento progressivo della sezione, il sistema GTF può essere utilizzato per profilare il rivestimento con profondità variabili tra la calotta e piedritti.



SCAVO GALLERIE

Grazie all'eccezionale potenza, il sistema GTF può essere impiegato anche per lo scavo di gallerie naturali dove, per dimensioni o problemi di sicurezza, non è possibile usare il martello idraulico o l'esplosivo.

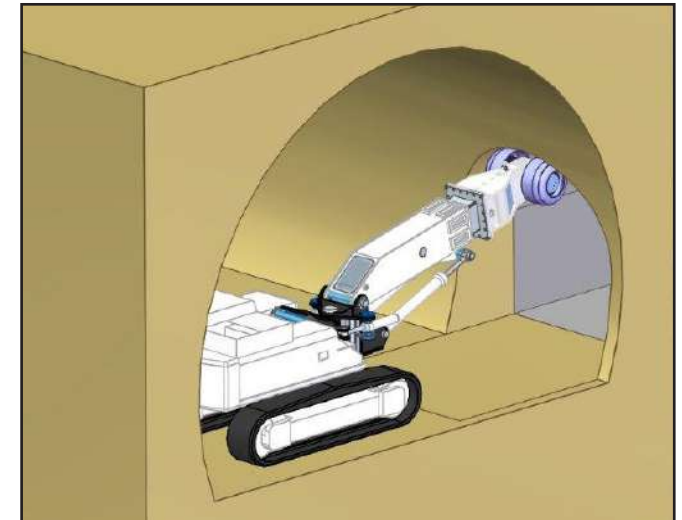
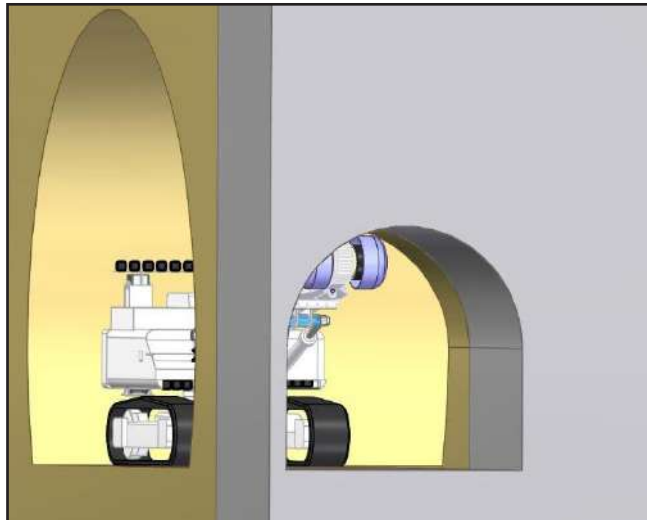
Con la nuova GTF600RC è poi possibile disporre di una vera e propria fresa ad attacco puntuale, in grado di rimuovere lo smarino dal fronte di scavo e di convogliarlo tramite un nastro trasportatore su un autocarro o un dumper.



GALLERIE

NICCHIE E CAMERONI

Il sistema GTF consente di ricavare con precisione nicchie e cameroni nel rivestimento in calcestruzzo delle gallerie, evitando l'uso del martello idraulico o dell'esplosivo.



CANALINE VERTICALI E ORIZZONTALI

Il sistema GTF permette di realizzare canaline necessarie per il convogliamento dell'acqua, o il passaggio di cavidotti di vario di tipo, fino ad una profondità massima di 20 centimetri.

La rapidità di esecuzione e la precisione, sia in verticale che in orizzontale (quest'ultima possibile grazie alla GTF250RC) offrono enormi vantaggi, specie quando le gallerie sono già in esercizio e devono quindi essere riaperte al traffico il più rapidamente possibile.



SCARIFICHE SPECIALI

LAVORI IN SUPERFICIE

SCARIFICA

Il sistema GTF permette di scarificare superfici orizzontali, come le pavimentazioni in calcestruzzo, o verticali, quali i muri di contenimento di trincee attraversate da strade urbane ed extraurbane, o quelli delle gallerie artificiali. Il sistema risulta efficace anche per scarificare le superfici inclinate, quali i rivestimenti in calcestruzzo delle sponde dei canali artificiali.



DEMOLIZIONE E ABBASSAMENTO CORDOLI

Se realizzato con il martello, l'abbassamento e la demolizione dei cordoli è un lavoro che richiede tempi lunghi e non permette di ottenere superfici uniformi. Il sistema GTF offre invece un'eccezionale produttività e precisione, e permette di operare anche in presenza di armature consistenti, minimizzando così l'utilizzo della fiamma ossiacetilenica e accelerando i tempi.



LAVORI IN SUPERFICIE

TAGLIO DEL CALCESTRUZZO

Il sistema GTF, quando accoppiato con speciali escavatrici a ruota di ampio diametro, può essere impiegato per realizzare tagli nel calcestruzzo, nel conglomerato bituminoso o in rocce naturali fino a una profondità di 80 centimetri.



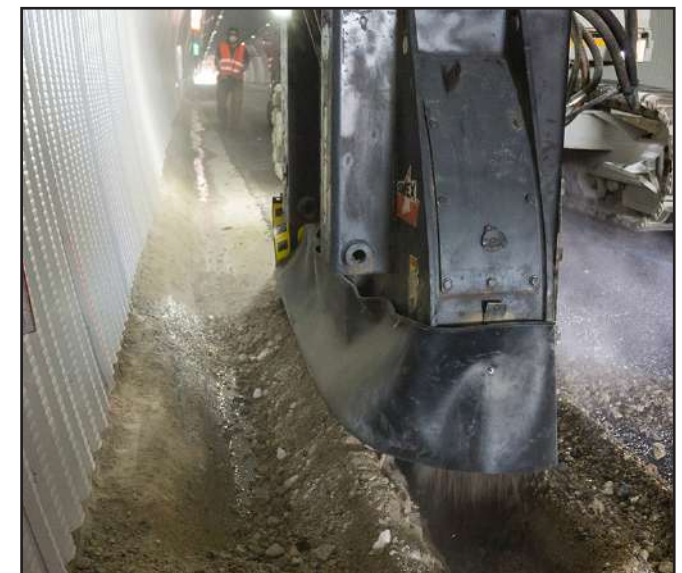
TRINCEE, CANALETTE E CUNETTE

Il sistema GTF accoppiato con speciali escavatrici a ruota, permette di realizzare trincee destinate ad accogliere cavi-dotti o piccole condotte d'acqua, fino ad una larghezza di 25 cm e una profondità di 60 cm.

Il sistema GTF può essere inoltre impiegato per la realizzazione di canalette per lo scolo delle acque e, se vengono montate escavatrici con ruote di minore spessore, anche per la posa di reti in fibra ottica.

Con frese dotate di speciali tamburi si possono invece realizzare cunette di diverse larghezze e profondità. Indipendentemente dal tipo di lavorazione richiesta, lo scavo avviene con grande precisione anche per lunghe tratte e, se richiesto, a filo muro con completo svuotamento della sezione.

Grazie alla potenza idraulica della macchina, la lavorazione può essere realizzata molto più rapidamente rispetto ai metodi tradizionali.



I NOSTRI SERVIZI

IL SISTEMA GTF

NOLEGGIO "A FREDDO"

La macchina viene noleggiata con canoni giornalieri o mensili, dopo aver formato l'operatore (o più operatori) che andranno ad utilizzarla. Questa soluzione prevede comunque l'assistenza tecnica per le manutenzioni ordinarie o per altri interventi che si dovessero rendere necessari.



NOLEGGIO "A CALDO"

La macchina viene noleggiata e utilizzata da un nostro operatore con canoni mensili o giornalieri, oppure con un costo di produzione al metro quadrato e, in certi casi, anche con uno al metro cubo o al metro lineare (come ad esempio avviene per l'avanzamento nello scavo di gallerie naturali). Questa soluzione prevede l'assistenza per le manutenzioni ordinarie o per altri interventi che si dovessero rendere necessari. Il committente deve comunque provvedere a creare le condizioni di tipo amministrativo, logistico e operativo per permettere al nostro addetto di sfruttare al meglio le potenzialità produttive e la precisione della macchina.



INTERVENTO DIRETTO

A condizioni particolari, siamo in grado di svolgere il lavoro assegnatoci anche come impresa subappaltatrice. In questa modalità d'intervento ci faremo carico delle procedure di carattere amministrativo concernenti il lavoro a noi subappaltato, così come di organizzare l'aspetto logistico e operativo di nostra competenza.

In tutti e tre i casi, prima di formulare una proposta economica, ci riserviamo di fare un'analisi del progetto e una ricognizione in sito, al fine di valutare i materiali (resistenza caratteristica in MPa, abrasività, potenziale quantità di polveri prodotte ecc.). Il nostro ufficio tecnico valuterà inoltre l'esistenza di altre condizioni che incidono sulla realizzazione del lavoro (sicurezza, disponibilità dei mezzi di supporto, fornitura dell'acqua per l'abbattimento delle polveri ecc.).

OFFICINA

ASSISTENZA IN OFFICINA E CANTIERE

Siamo in grado di provvedere all'assistenza e alla riparazione di qualsiasi tipo di veicolo commerciale e industriale e di un'ampia gamma di macchine movimento terra. Forniamo anche assistenza presso i cantieri grazie all'officina mobile e personale specializzato.

NOLEGGIO MACCHINE MOVIMENTO TERRA E ATTREZZATURE

A partire dal 1995 abbiamo costruito una flotta di noleggio che oggi è arrivata a oltre duecento fra macchine movimento terra e attrezzature di vario tipo.

Operando su scala nazionale, siamo in grado di offrire un servizio a tutte le imprese che, indipendentemente dalle dimensioni, necessitano di noleggiare mezzi efficienti per qualsiasi tipo di esigenza applicativa.

La nostra offerta di noleggio:

- Miniescavatori da 8 a 80 q.li.
- Escavatori da 120 a 330 q.li.
- Minipale Bobcat e Fiat Hitachi.
- Pale gommate da 1 mc a 4 mc.
- Generatori da 5 a 200 kva.
- Compressori da 2.000 a 21.000 lt.
- Attrezzature per idro-demolizioni.
- Accessori vari (martelli, frese, impastatrici, spazzolatrici, ...).
- Rulli da 10 a 200 q.li.
- Muletti telescopici.
- Piattaforme aeree.
- Attrezzature speciali per fresatura e taglio calcestruzzo.
- Camion guida patente B 100 QL portata.

COSTRUZIONI MACCHINE SPECIALI

Abbiamo la capacità e l'esperienza per progettare e realizzare trasformazioni e modifiche speciali di veicoli industriali e di macchine movimento terra, ma anche di costruire macchine speciali per risolvere specifiche esigenze applicative.







Grotti Srl

Via 30 Aprile, 9
47025 Mercato Saraceno (FC)
TEL: +39 0547 91245
TEL: +39 0547 91628
P.IVA / C.F. / R.I. 03769080403

Contatti:

tecnico@grottisrl.it
offerte@grottisrl.it
amministrazione@grottisrl.it
comunicazione@grottisrl.it
Sito web: grottisrl.it